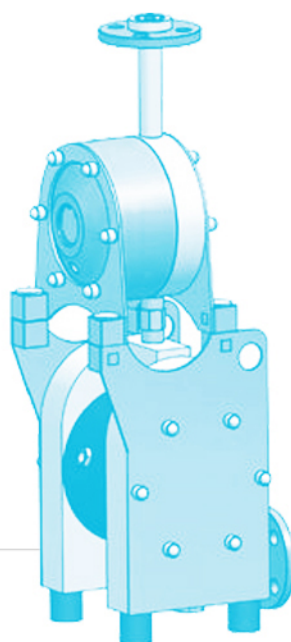


# tapflo®

Výrobce průmyslových  
čerpadel a systémů

News 10 / 2013



Tlumič  
pulzací  
PD800



Čerpadlo  
T800

Vážení obchodní přátelé,

řada vzduchem poháněných membránových čerpadel Tapflo se rozšířila před několika lety o její největší model T800 (3"). Čerpadlo se dodává v materiálovém provedení z polyethylenu s membránami a koulemi z PTFE, NBR, EPDM anebo Vitonu. Čerpadla i tlumiče pulzací jsou vyrobena z masivních opracovaných bloků polyethylenu, díky čemu nemá robustnost jejich konstrukce na světě konkurenci. Životnost těla čerpadla a tlumiče je několikanásobně delší než u

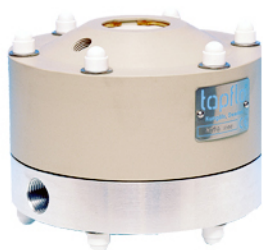
komory je v provedení z polyethylenu, vzdušník z polypropylenu a oddělovací membrána z PTFE. Jak tlumič funguje? Tlumiče Tapflo v místě instalace navyšují tlak v potrubí mezi jednotlivými rázy čerpadla. Tato funkce tlumiče pomáhá eliminovat pulzace v potrubí a zabezpečuje kontinuální tok média bez pulzů na jeho konci. Tlumič PD800 byl vyvinut na základě zájmu zákazníků. Návrh a samotné testy prototypů, jak ve výrobě, tak přímo u zákazníků,

## Největší vzduchomembránové čerpadlo Tapflo T800 (3") je nyní k dispozici i s aktivním tlumičem pulzací PD800 (3")

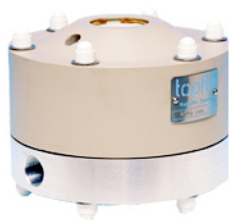
konkurenčních plastových dílů vyráběných metodou vstřikování do forem. Nyní je k dispozici také zcela nový model plně aktivního tlumiče PD800 v dimenzi 3" (DN80). Tlumič pulzací PD800 tedy doplnil řadu aktivních tlumičů o poslední chybějící velikost. K dispozici je v provedení PE/PP/PTFE kde smáčená část

probíhali od začátku roku 2013. Nyní byl produkt zařazen do sériové výroby. První sériově vyrobené kusy byly dodané spolu s čerpadlem T800 na konstrukci z ušlechtilé oceli zákazníkům v Rakousku. Pro bližší informace o aplikacích kontaktujte kancelář Tapflo GmbH v rakouském Linzu.

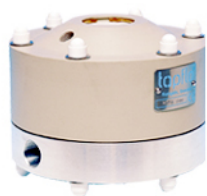
PD800



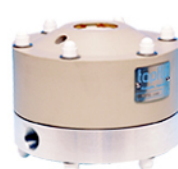
400/420/425



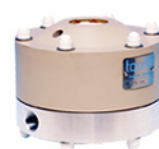
200/220/225



100/120/125



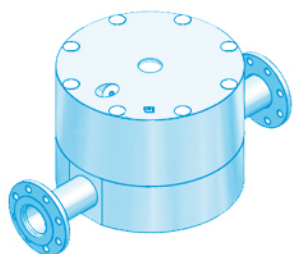
50/70/80



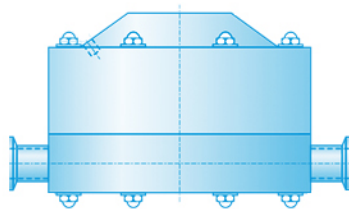
9/20/25/30



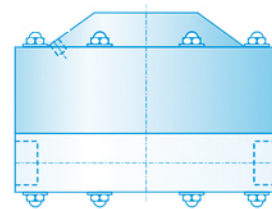
## Tlumič pulzací PD800



Celkový pohled



Sanitární provedení



Průmyslové provedení



## Test prvního prototypu ve výrobě Tapflo



System byl následně nasazen na přečerpávání chemicky agresivních oplachových vod z chemické výroby, zákazníka naší pobočky v Rakouském Linzu. Po nasazení čerpadla Tapflo zákazník zaznamenal pokles spotřeby stlačeného vzduchu o 35%. Odstranění pulzací z 95% mělo za následek kompletní uklidnění potrubního vedení, nedocházelo z vytrhávání kotevních bodů, ani znehodnocování měřičů, které byly v potrubí instalované.