

Modely

PD9/20	PD125
PD25	PD200
PD50	PD220
PD70	PD225
DP80	PD400
PD100	PD420
PD120	PD425

Tlumič Pulzací

CZ

Návod k obsluze a provozu

Tlumiče Pulzací - Aktivní

topflo[®]Tlumiče v provedení z PE, PTFE
kovová a sanitární provedení**CE**

Návod musí být dostupný po celou dobu používání zařízení a v případě předání dalšímu uživateli nebo prodeji je nutné ho předat zároveň se zařízením.

CE CERTIFIKÁT

PROHLÁŠENÍ O SHODĚ

Evropská norma o požadavcích mechanických zařízení 2006/42/EC a
směrnice o tlakových zařízeních 97/23/EC, kategorie I.

Společnost Tapflo AB tímto prohlašuje, že:

Název výrobku: Aktivní tlumič pulzací

Modely: PD . . .

je v souladu se základními požadavky na ochranu a bezpečnost zdraví a je
v souladu s technickými požadavky konstrukční a výrobní dokumentace
evropské normy o požadavcích mechanických zařízení 2006/42/EC.

a je v souladu se směrnicí pro tlaková zařízení (PAD) 97/23/EC, kategorie I.

Výrobce: Tapflo AB

Adresa: Filaregatan 4
442 34 Kungälv
Sweden

Tapflo AB, 2009-1-1



Börje Johansson
Generální ředitel

Výstražné symboly

V tomto návodu se používají následující výstražné symboly:



Tento symbol se nachází u všech bezpečnostních doporučení a opatření varující před nebezpečím ohrožení zdraví a života. Je třeba dodržovat všechna tato doporučení a v uvedených situacích zachovat zvláštní pozornost. Informaci o těchto opatřeních je třeba předat všem dalším uživatelům.

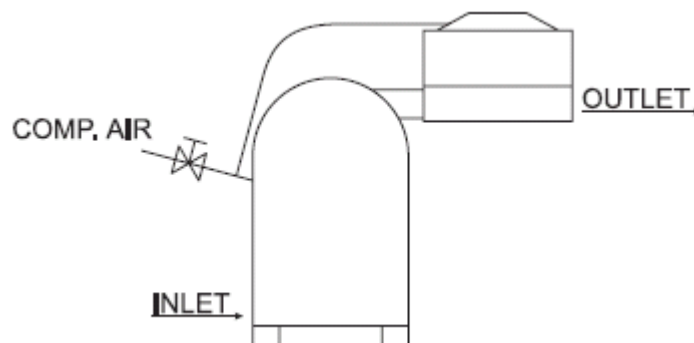
Mimo opatření obsažených v tomto návodu je třeba také dodržovat všeobecné bezpečnostní pokyny obsažené v bezpečnostních předpisech.



Tento symbol upozorňuje na body návodu, které se týkají hlavně shody s předpisy a normami, vhodného pracovního režimu v průběhu obsluhy čerpadla a předcházení předčasnému opotřebení a zničení zařízení nebo jeho součástí.

1.1 INSTALACE TLUMIČE PULZACÍ

Tlumič pulzací je potřebné nainstalovat způsobem, který je uveden na obrázku níže. Tlumič je možné napojit přímo na výtlačný port přes přechodku, anebo je možné ho napojit nezávisle na čerpadle a to přímo do potrubí. Lepší variantou je tlumič umístit blízko výtlačnému potrubí např. přes krátký kus flexibilní hadice. Tato eliminuje jakékoli rázy vycházející z čerpadla při jeho běhu a taky lze tento kus hadice chápat jako první stupeň tlumení pulzací. Připojení vzduchu je vhodné vyřešit T-kusem na připojení vzduchu čerpadla a to těsně před vstupem do čerpadla, zároveň za regulační ventily či filtr regulátor. Vzduch napojený na tlumič musí mít stejný tlak a průtok jako ten který napojíte k čerpadlu.



1.2 BEZPEČNOST

Instalace tlumiče musí odpovídat předpisům v dané krajině. Tlumiče pulzací jsou vhodné jen pro několik řad aplikací. Pro jiné pozice, než jsou doporučeny v tomto návodě, prosím kontaktujte Tapflo.

1.3 OCHRANA

Ve vlastním zájmu se doporučuje nosit v blízkosti zapojeného tlumiče pulzací ochranné oblečení a štít.

1.4 TLAK STLAČENÉHO VZDUCHU

Maximální vstupní tlak pro tlumiče Tapflo je 8 bar. Vyšší tlak může způsobit nenávratné poškození tlumiče a může poranit obsluhu zařízení i ostatní lidi vyskytující se v blízkosti tlumiče.

1.5 HLADINA HLUKU

Vycházející z předešlých testů a měření, nepřesahuje hlučnost čerpadla 70dB.

1.6 TEPLOTNÍ LIMITY

Zvýšení teploty média nad doporučenou maximální hladinu může způsobit nenávratné poškození tlumiče a může poranit obsluhu zařízení i ostatní lidi vyskytující se v blízkosti tlumiče. Vyhýbejte se velkým teplotním rázům a překročení teploty, pro kterou byl tlumič pulzací původně pro danou aplikaci nabízen.

2 DEMONTÁŽ TLUMIČE PULZACÍ

2.1 PŘED DEMONTÁŽÍ

Před demontáží tlumiče pulzací se přesvědčte o tom, zdali byl tlumič dostatečně vyprázdněn a vyčištěn. Nejdříve odpojte přívod vzduchu, následně sací a výtlačnou stranu čerpadla.

2.2 POSTUP PŘI DEMONTÁŽI

- 1) Odejmete krytky matic (57) a odšroubujte matice (37). Vyberte spojovací šrouby (14) a následně zůstane tělo tlumič (11) odděleno od bloku tlumiče (12).
- 2) Opatrně odstraňte stahovací kroužek (27) a vytáhněte tlumič (25).
- 3) Zatlačte hřídel (16) směrem dolů. Držte hřídel za zploštěnou stranu blízko membrány vhodným klíčem. Odšroubujte membránu od hřídele s pomocí rukou.
- 4) V případě potřeby vyjmete těsnění bloku tlumiče (36) a O-kroužek (47).

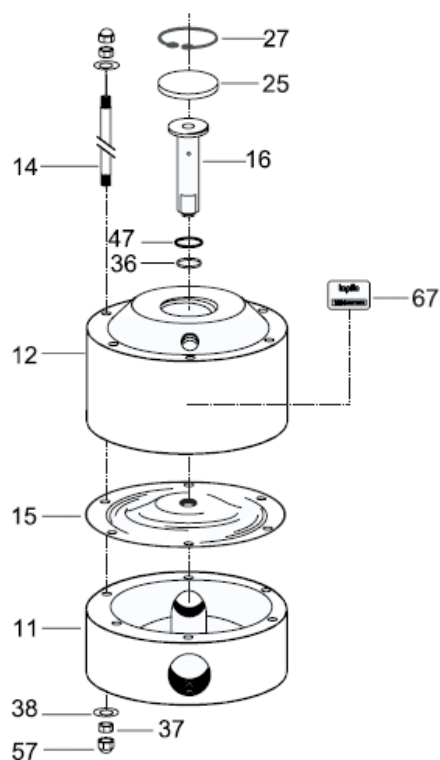
Poznámka: Pokud jsou tyto těsnění jednou vybrané z čerpadla, je nutné je následně vyměnit za nové.

2.3 POSTUP PŘI MONTÁŽI

Postupujte stejně jako při demontáži je v opačném pořadí.

3 NÁHRADNÍ DÍLY

3.1 ROZKLADNÝ VÝKRES



Pos	Description	Quantity
11	Dampener housing	1
12	Dampener block	1
14	Pin screw	* 4 / 6 / 8
15	Diaphragm	1
16	Shaft	1
25	Muffler	1
27	Circlip	1
36	Dampener block seal	3
37	Nut	* 8 / 12 / 16
38	Washer	* 8 / 12 / 16
47	O-ring (back up for 36)	3
57	Nut cover	* 8 / 12 / 16
67	Name plate	1

* = For dampener models in the followin order:
 PD9/20, PD25 /
 PD50, PD70, PD80, PD100, PD120, PD125 /
 PD200, PD220, PD225, PD400, PD420, PD425

3.2 DOPORUČENÉ NÁHRADNÍ DÍLY

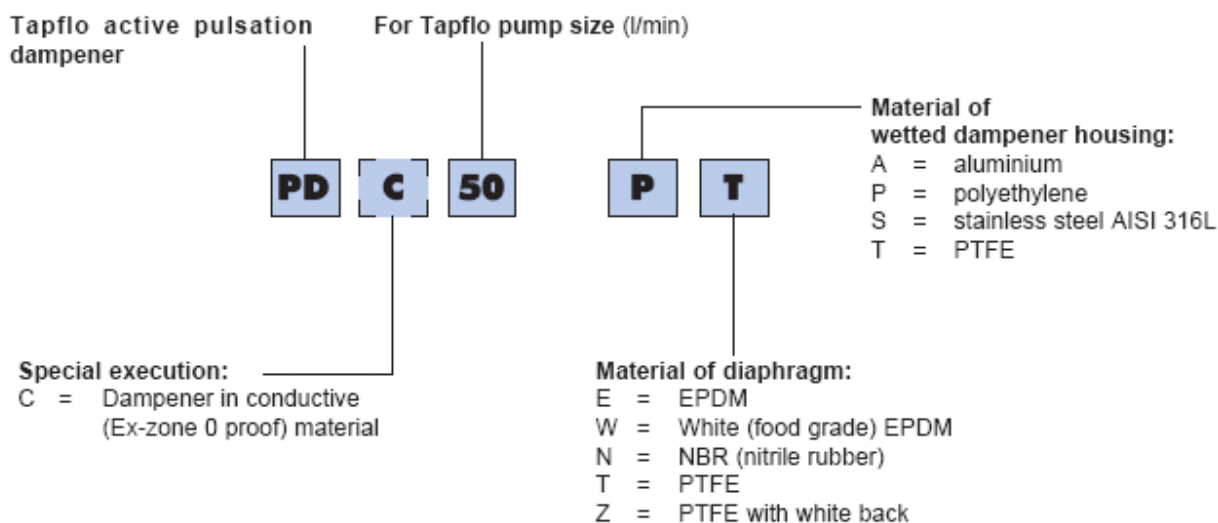
I v případě tlumičů pulzací je potřeba dbát na několik faktorů, které mohou životnost tlumiče snížit. Doporučujeme držet skladem několik základních náhradních dílů.

Qty	Description	Pos
1	Diaphragm	15
1	Muffler	25

3.3 OBJEDNÁVÁNÍ NÁHRADNÍCH DÍLŮ

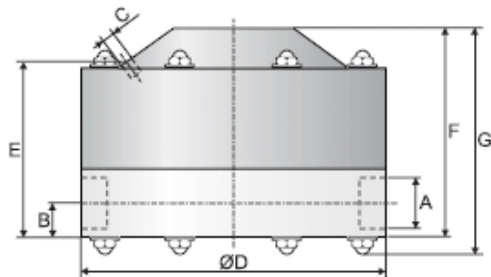
Pro objednání náhradních dílů na tlumiče pulzací Tapflo stačí zadat typ tlumiče a číslo pozice náhradního dílu z rozkladného výkresu. Zadejte také počet kusů.

3.3 KÓDOVÁNÍ

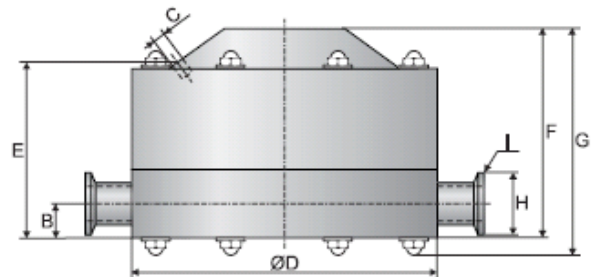


4 ROZMĚRY

PE & PTFE and metal dampeners



Sanitary dampeners



Dimensions in mm (where other is not indicated)
 Dimensions in inch (where other is not indicated)

Dim	Dampener size				
	9/20/25	50/70/80	100/120/125	200/220/225	400/420/425
A	3/8 3/8	1/2" 1/2	1" 1	1 1/2" 1 1/2	2" 2
B	13 0.51	15 0.59	23 0.91	30 1.18	38 1.50
C	1/8" 1/8	1/4" 1/4	1/4" 1/4	1/4" 1/4	1/4" 1/4
ØD	104 4.09	150 5.91	200 7.87	270 10.6	350 13.8
E	70 2.76	98 3.86	121 4.76	184 7.24	198 7.80
F	77 3.03	105 4.13	127 5.00	191 7.52	239 9.41
G	89 3.50	119 4.69	146 5.75	210 8.27	260 10.2
H*	- -	50 2.0	50 2.0	77 3.0	95 3.7
I	- - -	TC 1" DN25 SMS 25	TC 1 1/2" DN40 SMS 38	TC 2" DN50 SMS 51	TC 3" DN65 SMS 63.5

* = Dimension for standard TC connection

5 ZÁRUKA A SERVIS

5.1 VRÁCENÍ DÍLŮ

V případě vrácení dílů do kanceláře Tapflo následujte tyto instrukce:

- 1) Informujte se u kanceláře Tapflo o transportních podmínkách
- 2) Vyčistěte díl, který odesíláte nebo pokud se jedná o celý tlumič, tak zkontrolujte zda-li je prázdný a pečlivě vyčištěný.
- 3) Všechny díly pečlivě zabalte, aby se předešlo poškození v průběhu transportu.

Pokud nebudete dodržovat výše uvedený postup, nebudeme odebírat vrácené zboží.

5.2 ZÁRUKA

Tapflo garantuje preciznost zpracování dílů zhotovených z prvotřídních surovin bez jakýchkoli výrobních defektů. Tapflo zaručuje v podmínkách, pro které bylo zařízení navrženou bezproblémový běh řádově roky. V případě že dojde k závadě nebo poškození, neprodleně zašlete díl do kanceláře Tapflo spolu s protokolem o škodě. Záruka se vztahuje pouze na součásti zařízení, které je provozováno za podmínek, pro které bylo původně navrženo.

*I v případě dodržování standardních pracovních podmínek se některé součásti zařízení mohou opotřebovat dříve než po jednom roce exploatace. Mezi takovéto součásti patří: membrána, těsnění atd. Tato záruka se nevztahuje na tyto typy součástí.

REKLAMAČNÍ PROTOKOL

Zákazník:

Společnost:

Telefon:

Fax:

Adresa:

Kontaktní osoba:

Telefon:

Email:

Datum doručení:

Datum instalace čerpadla:

Model čerpadla:

Sériové číslo:

Popis závady:

Instalace čerpadla:

Medium:

Teplota (°C):

Viskozita (cPs):

Specifická hmotnost (kg/m³):

pH:

Obsah pevných částic:

%, o maximální velikosti (mm):

Průtok (l/min):

zatížení:

počet spuštění/den:

Výtlačná výška (m, H₂O):

Sací výška (m):

Tlak vzduchu (bar):

Kvalita napájecího vzduchu (filtr, počet mikronů, lubrikace):

Jiné:

Místo a náčrtek instalace:

POZNÁMKY:

A large grid of graph paper for notes, consisting of 20 columns and 30 rows of small squares.

KONTAKTNÍ ÚDAJE:

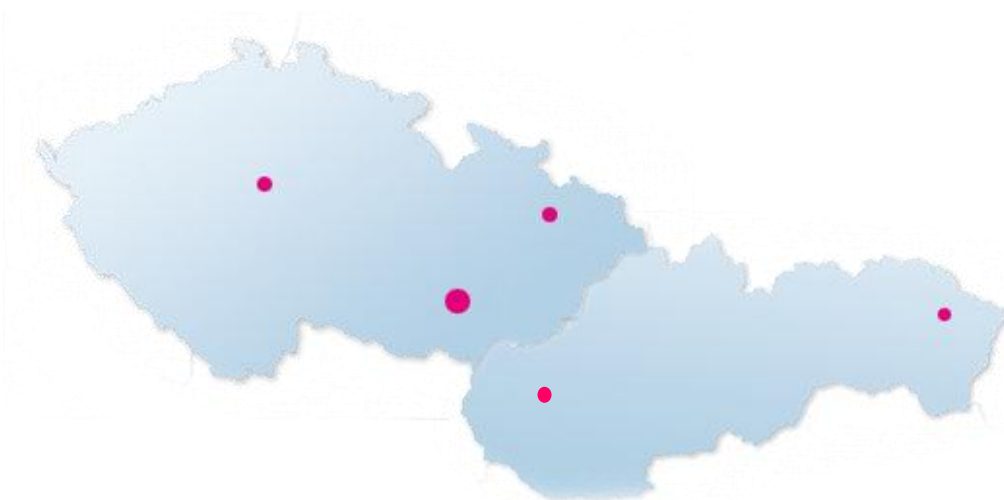
Tapflo s.r.o.

Kulkova 8

615 00 Brno - Židenice

Česká republika

IČO: 287 76 984, DIČ:CZ28776984

Tel: +420 513 033 920, Fax: +420 513 033 921, E-mail: tapflo@tapflopump.czwww.tapflopump.cz, www.tapflopump.sk**Západ ČR - regionální kancelář Praha:** Michal RyšánekE-mail: zapad@tapflopump.cz

GSM: +420 734 449 382

Fax: +420 513 033 921

Východ ČR - regionální kancelář Krnov: Pavel SmítalE-mail: vychod@tapflopump.cz

GSM: +420 734 449 383

Fax: +420 513 033 921

Západ SK - regionální kancelář Hlohovec : Bc. Marián PoláčikE-mail: zapad@tapflopump.sk

GSM: +421 911 883 137

Fax: +420 513 033 921

Východ SK - regionální kancelář Humenné : Peter UhrinE-mail: vychod@tapflopump.sk

GSM: +421 911 137 883

Fax: +420 513 033 921