

Vážení zákazníci,

jistě víte, že naše čerpadla vyvíjíme již od roku **1985**. Zkušenosti a úzký vztah se zákazníkem jsou našimi přednostmi. Osobně Vám pomůžeme s výběrem správného produktu a jeho uvedením do provozu. Zajistíme také optimalizaci celého procesu a zaškolíme Váš personál. Nabízíme záruční a pozáruční **servis**, včetně preventivních kontrol, které minimalizují Vaše náklady.

## Tapflo T820 S: nové 3" vzduchomembránové čerpadlo v provedení z ušlechtilé oceli 316 L

Zpracování produktu T820 S připomíná svým tvarem čerpadla sanitární řady. Díky přírubám, masivním dílům a povrchové úpravě tryskáním, je toto čerpadlo ideální pro náročné průmyslové aplikace.

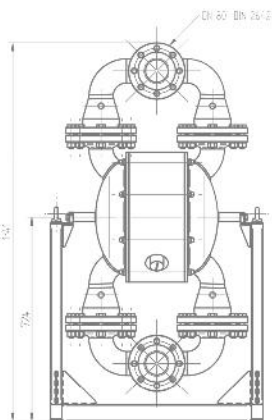
Všechny části čerpadla jsou vzájemně precizně propojené tak, aby čerpadlo odolávalo i extrémnímu namáhání. Stejně jako všechna nerezová čerpadla se i toto vyznačuje výbornou mechanickou i chemickou odolností.

Typické aplikace: agresivní chemikálie, viskozní kapaliny (barvy, lepidla, enamel), oleje a rozpouštědla, abrazivní média keramického průmyslu.

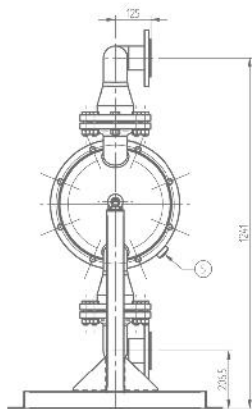
Hodnoty:

<b>Max. průtok (l/min):</b>	<b>820</b>
<b>Max. výtlačná výška (bar):</b>	<b>8</b>
<b>Max. tlak vzduchu (bar):</b>	<b>8</b>
<b>Max. sací výška - za sucha (m):</b>	<b>5</b>
<b>Max. sací výška - zaplaveno (m):</b>	<b>8</b>
<b>Max. velikost částic (mm):</b>	<b>15</b>
<b>Min. teplota (°C):</b>	<b>-20</b>
<b>Max. teplota-EPDM/NBR díly (°C):</b>	<b>80</b>
<b>Max. teplota-PTFE díly (°C):</b>	<b>110</b>

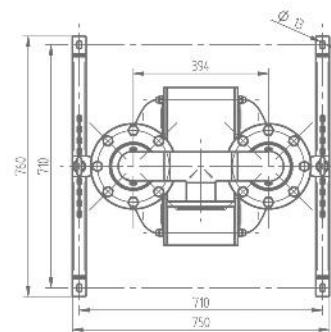
# Tapflo T820 S



Pohled čelní

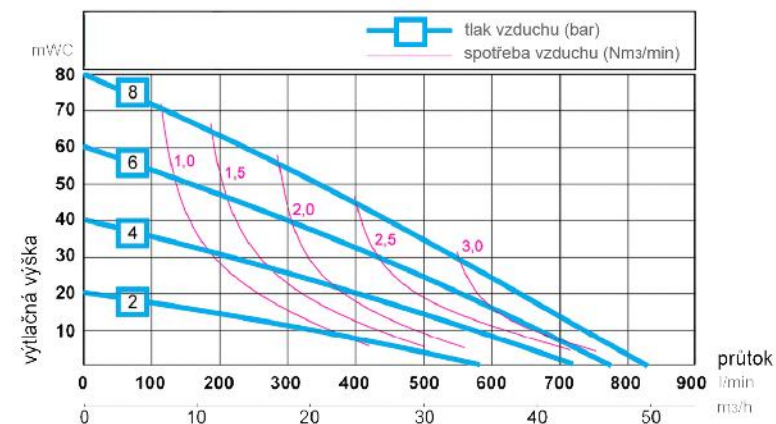


Pohled boční



Pohled horní

## Charakteristika čerpadla:



## Příklad selekce:

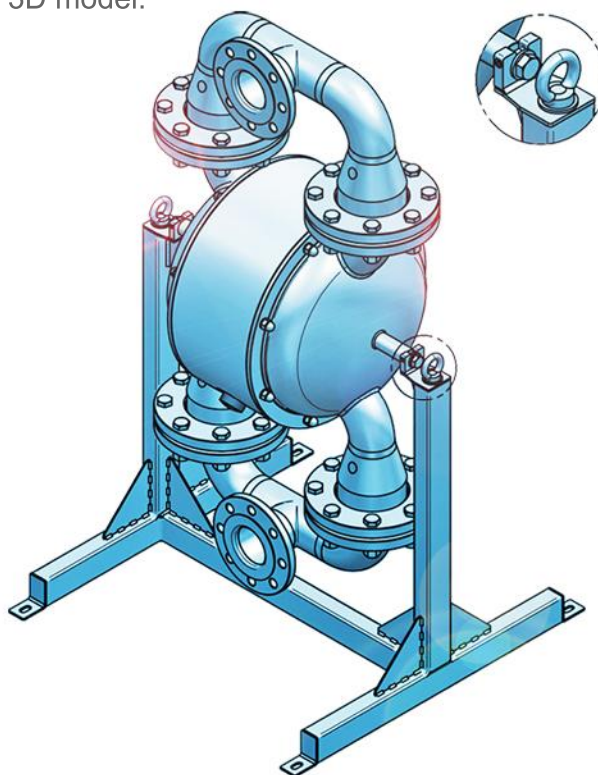
Žádán je průtok 300 l/min. Požadovaná výtlačná výška je 40 mWC. Vybíráme čerpadlo T820 S. Pro splnění pracovního bodu potřebujeme čerpadlo pohánět stlačeným vzduchem **6 bar**. Jeho spotřeba odpovídá hodnotě **2,0 Nm<sup>3</sup>/min**.

## Standardní materiálové provedení:

Typ	Membrány	Koule	Poznámka
<b>T820 STT</b>	PTFE	PTFE	Non ATEX*
<b>T820 SEE</b>	EPDM	EPDM	Non ATEX*
<b>T820 SNN</b>	NBR	NBR	Non ATEX*

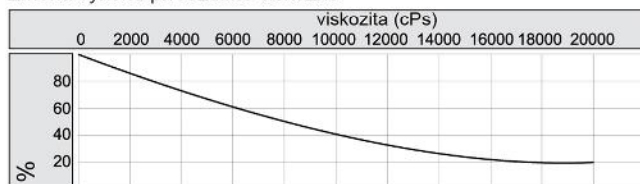
\* TX, ATEX provedení k dispozici na poptání.

## 3D model:



## Změny výkonů:

### Změna výkonu při rozdílné viskozitě



### Změna výkonu při rozdílu sací hloubky

